

# Inspiron 20

## Quick Start Guide

Priručnik za brzi početak rada

Stručná úvodní příručka

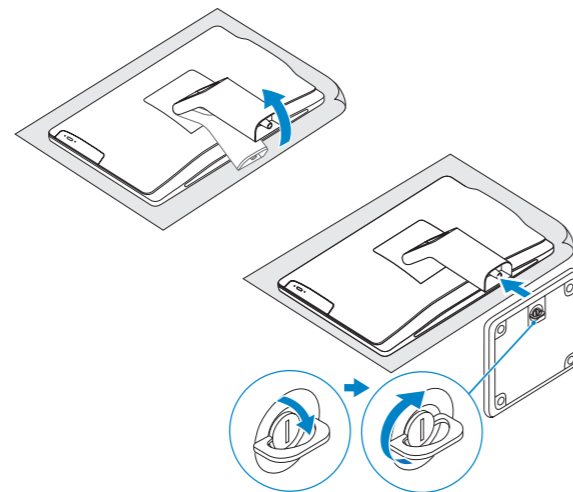
Краткое руководство по началу работы

מדריך התחלה מהיר



### 1 Install the stand

Instalirajte stalak | Instalujte stojan  
Установка подставки | התקנת המעמד



### 2 Set up the keyboard and mouse

Postavite tipkovnicu i miša  
Nastavte klávesnici a myš  
Установите клавиатуру и мышь  
התקנת המקלדת והעכבר

See the documentation that shipped with the keyboard and mouse.  
Pogledajte dokumentaciju koja je isporučena s bežičnom tipkovnicom i mišem.

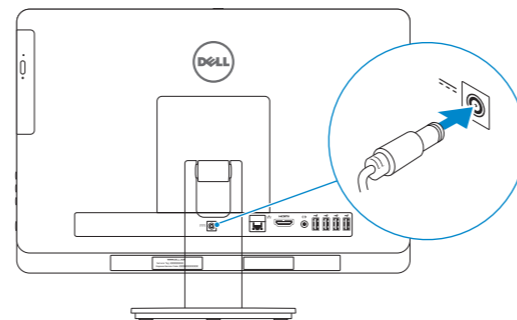
Pokyny najdete v dokumentaci, která byla dodána společně s klávesnicí a myši.

См. документацию, поставляемую в комплекте с клавиатурой и мышью.

עיין בתיעוד שהגיע עם המקלדת והעכבר.

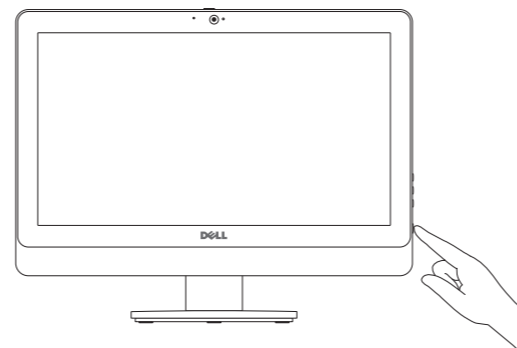
### 3 Connect the power adapter

Priključite adapter za napajanje | Připojte napájecí adaptér  
Подсоедините адаптер питания | חבר את מתאם החשמל



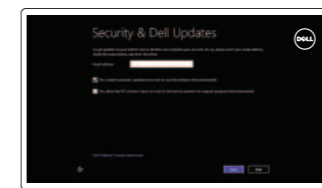
### 4 Press the power button

Pritisnite gumb za uključivanje | Stiskněte tlačítko napájení  
Нажмите кнопку питания | לחץ על לחצן ההפעלה



### 5 Finish Windows setup

Završi postavljanje Windowsa | Dokončete nastavení systému Windows  
Завершите установку Windows | הגדרת Windows הסתיימה



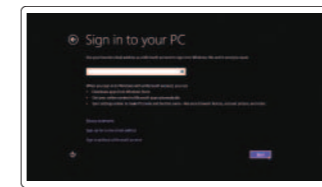
#### Enable security and updates

Omogući sigurnost i ažuriranja  
Zapněte zabezpečení a aktualizace  
Включите обновления и службы  
обеспечения безопасности  
אפשר אבטחה ועדכונים



#### Connect to your network

Spojite se na vašu mrežu  
Připojte se k síti  
Подключитесь к сети  
התחבר לרשת



#### Sign in to your Microsoft account or create a local account

Prijavite se u Microsoft račun ili izradite lokalni račun  
Přihlaste se k účtu Microsoft nebo si vytvořte místní účet  
Войти в учетную запись Microsoft или создать локальную учетную запись  
היכנס לחשבון Microsoft שלך או צור חשבון מקומי

### Explore resources

Istraživanje resursa | Prozkoumejte možnosti  
Узнайте больше | בדוק משאבים



#### Help and Tips

Pomoć i savjeti | Návoděda a tipy  
Помощь и подсказки | עזרה ועצות



#### My Dell

Moj Dell | Můj Dell  
Мой компьютер Dell | שלי Dell

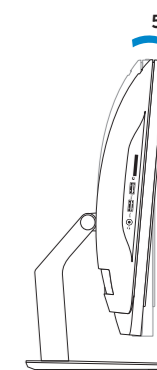
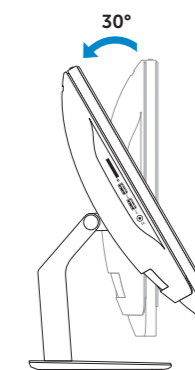


#### Register your computer

Registrirajte svoje računalo | Zaregistrujte si počítač  
Зарегистрируйте компьютер | רשום את המחשב שלך

### Tilt

Nagni | Naklonění  
Наклон | הטיה



## Product support and manuals

Podrška i priručnici za proizvod

Podpora produktů a příručky

Техническая поддержка и руководства по продуктам

תמיכה ומדריכים למוצר

## Contact Dell

Kontaktiranje tvrtke Dell | Kontaktujte spoločnosť Dell

Обратитесь в компанию Dell | Dell אל דל

## Regulatory and safety

Pravne informacije i sigurnost | Regulace a bezpečnost

Безопасность и соответствие стандартам | תקנות ובטיחות

## Regulatory model and type

Regulatorni model i tip

Regulační model a typ

Нормативный номер и тип модели

דגם וסוג תקינה

## Computer model

Model računala | Model počítače

Модель компьютера | דגם מחשב

[dell.com/support](http://dell.com/support)

[dell.com/support/manuals](http://dell.com/support/manuals)

[dell.com/windows8](http://dell.com/windows8)

[dell.com/contactdell](http://dell.com/contactdell)

[dell.com/regulatory\\_compliance](http://dell.com/regulatory_compliance)

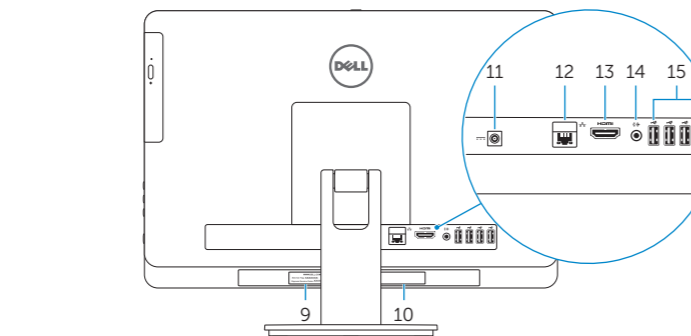
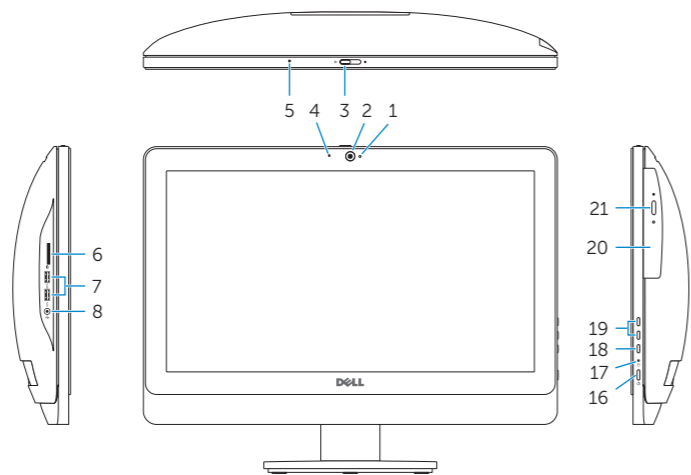
**W09B**

**W09B001**

**Inspiron 20 Model 3048**

## Features

Značajke | Funkce | Особенности | תכונות



1. Camera-status light
2. Camera
3. Camera-cover latch
4. Microphone (non-touchscreen computer only)
5. Microphone (touchscreen computer only)
6. Media-card reader
7. USB 3.0 ports (2)
8. Headset port
9. Service Tag
10. Regulatory label

11. Power-adapter port
12. Network port
13. HDMI port
14. Audio-out port
15. USB 2.0 ports (4)
16. Power button
17. Hard-drive activity light
18. Display off/on button
19. Brightness-control buttons (2)
20. Optical drive
21. Optical-drive eject button

1. Индикатор статуса камеры
2. Камера
3. Зажелка крышки камеры
4. Микрофон (только для компьютеров без сенсорного экрана)
5. Микрофон (только для компьютеров с сенсорным экраном)
6. Чтечка памет'овых карт
7. Порты USB 3.0 (2)
8. Порт про слухатка
9. Сервиснй знак
10. Регулационнй штефел

11. Port adaptéru napájení
12. Síťový port
13. Port HDMI
14. Port zvukového výstupu
15. Porty USB 2.0 (4)
16. Vypínač
17. Indikátor činnosti pevného disku
18. Tlačítko zapnutí/vypnutí displeje
19. Tlačítka ovládání jasu (2)
20. Optická jednotka
21. Tlačítko pro vysunutí optické jednotky

11. יציאת מתאם לספק כוח
12. יציאת רשת
13. יציאת HDMI
14. יציאת שמע
15. יציאות USB 2.0 (4)
16. לחצן הפעלה
17. נורית פעילות של כונן קשיח
18. לחצן הפעלה/כיבוי של הצג
19. לחצני בקרת בהירות (2)
20. כונן אופטי
21. לחצן הוצאה של כונן אופטי

1. נורית מצב מצלמה
2. מצלמה
3. תפס לניסוי מצלמה
4. מיקרופון (רק מחשבים שאינם עם מסך מגע)
5. מיקרופון (רק מחשבים עם מסך מגע)
6. קורא כרטיסי מדיה
7. יציאות USB 3.0 (2)
8. יציאת אודנייה
9. Service Tag (תג שירות)
10. תווית תקינה

1. Svjetlo statusa kamere
2. Kamera
3. Zasun poklopca kamere
4. Mikrofon (samo računala bez dodirnog zaslona)
5. Mikrofon (samo računala s dodirnim zaslonom)
6. Čitač medijske kartice
7. USB 3.0 ulazi (2)
8. Ulaz za slušalice
9. Servisna oznaka
10. Regulatorna naljepnica

11. Ulaz adaptera za napajanje
12. Ulaz za priključak mreže
13. HDMI ulaz
14. Ulaz audio izlaza
15. USB 2.0 ulazi (4)
16. Gumb za uključivanje/isključivanje
17. Indikator aktivnosti tvrdog pogona
18. Gumb uklj./isklj. zaslona
19. Upravljački gumbi za kontrolu svjetline (2)
20. Optički pogon
21. Gumb za otvaranje optičkog pogona

1. Индикатор состояния камеры
2. Камера
3. Защелка крышки камеры
4. Микрофон (только для компьютеров с несенсорным экраном)
5. Микрофон (только для компьютеров с сенсорным экраном)
6. Устройство чтения карт памяти
7. Порты USB 3.0 (2)
8. Порт для наушников
9. Метка производителя
10. Нормативная наклейка

11. Порт адаптера питания
12. Сетевой порт
13. Порт HDMI
14. Аудиовыход
15. Порты USB 2.0 (4)
16. Кнопка питания
17. Индикатор работы жесткого диска
18. Кнопка вкл./выкл. экрана
19. Кнопки управления яркостью (2)
20. Оптический дисковод
21. Кнопка извлечения лотка оптического дисковода

